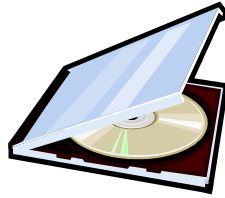


1-Instalación software y drivers para Windows

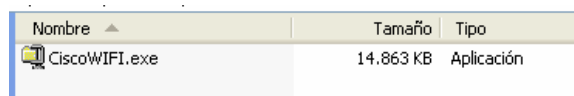
Paso 1

Introduzca en su ordenador el **disco CD** que le ha suministrado Biblioteca con esta guía.

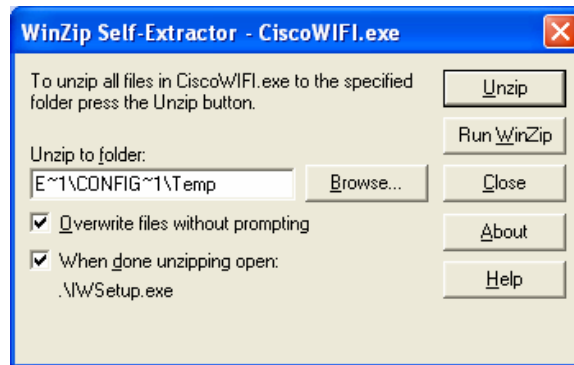


Paso 2

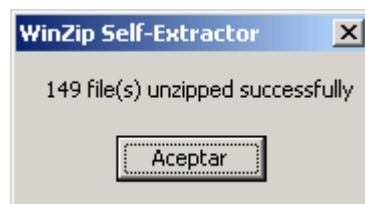
Ejecute (doble clic) el archivo llamado “**CiscoWIFI.exe**” que viene en el disco CD.



Le aparecerá la siguiente ventana. Pulse “**Unzip**”.

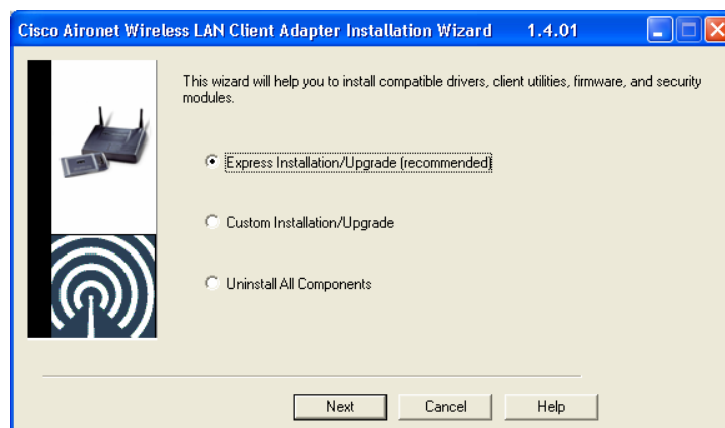


Al terminar pulse “**Aceptar**”



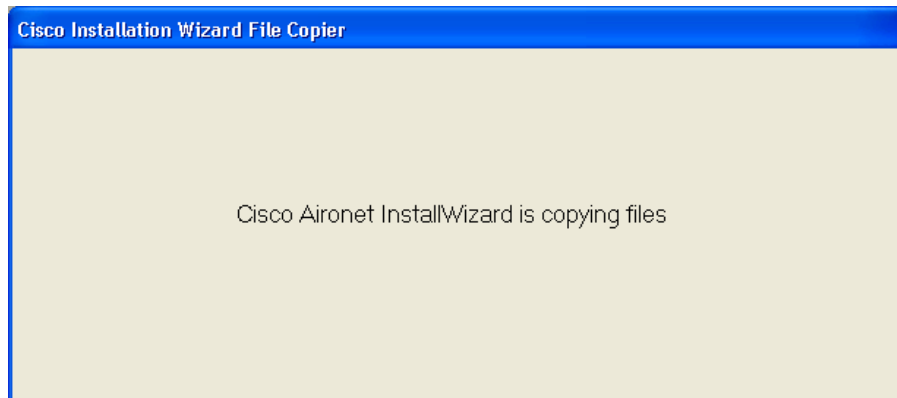
Paso 3

Comenzará la instalación. No cambie ninguna opción y pulse “**Next**”



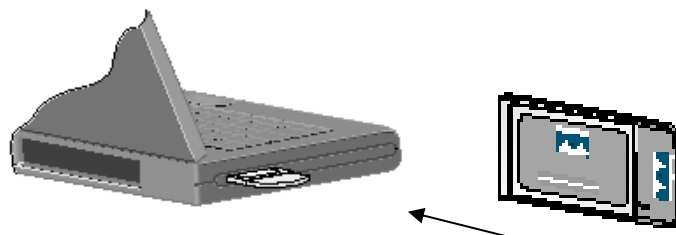
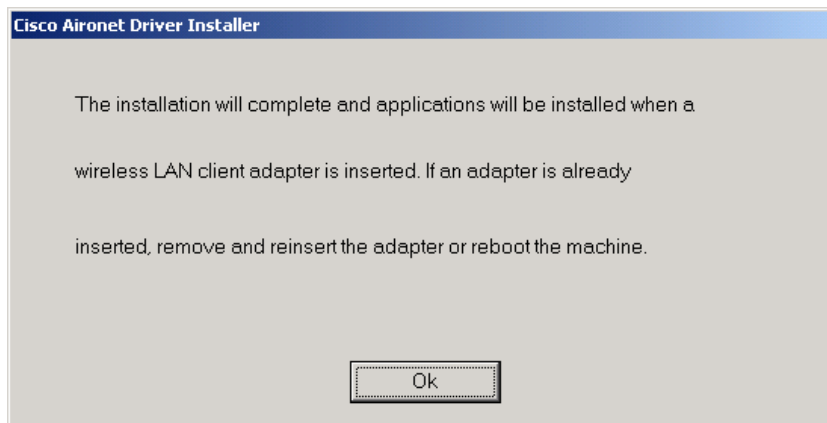
Paso 4

La instalación tardará unos minutos.

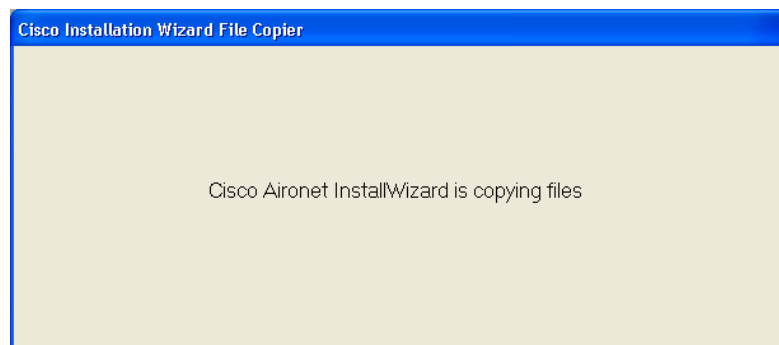


Paso 5

Cuando le salga esta ventana, **Inserte** la tarjeta de red inalámbrica en una ranura PCMCIA.

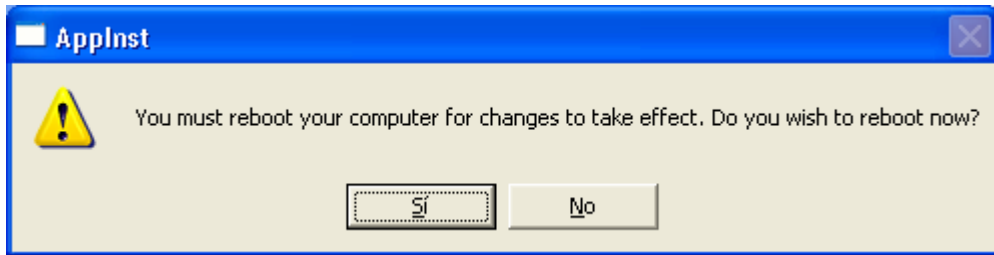


Windows reconocerá automáticamente la tarjeta e instalara los **drivers**.



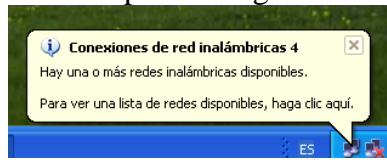
Paso 6

Cuando termine la instalación le avisará que es necesario reiniciar el ordenador. Pulse “**Si**”.



Paso 7

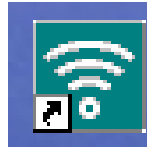
Ignore los mensajes propios de Windows para configurar la red inalámbrica.



2-Configuración de parámetros Comillas-WIFI

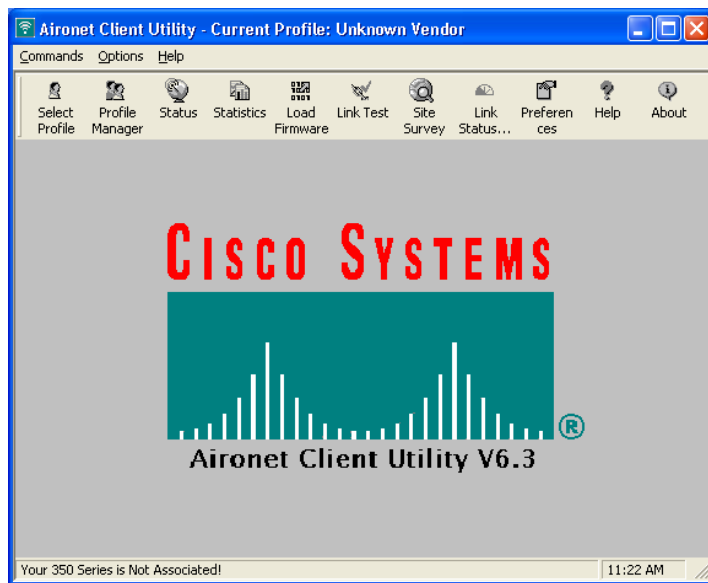
Paso 1

Ejecute (doble clic) el icono de su escritorio “**Airones Client Utility (ACU)**”



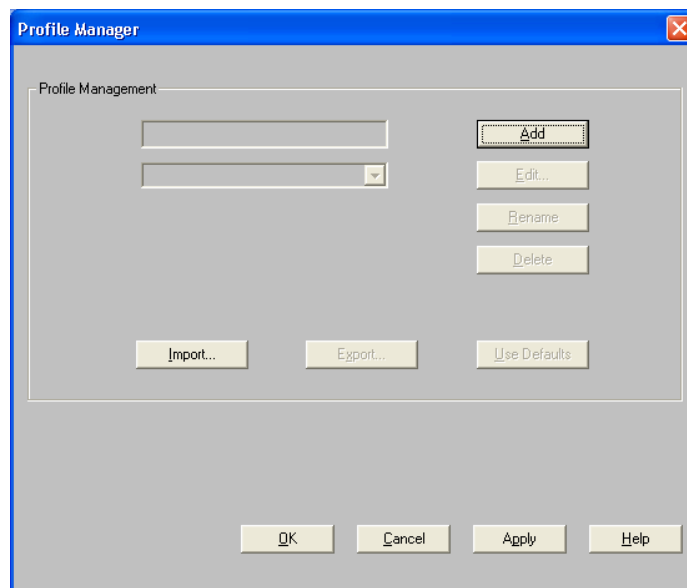
Paso 2

Pulse en la pestaña “**Profile Manager**”



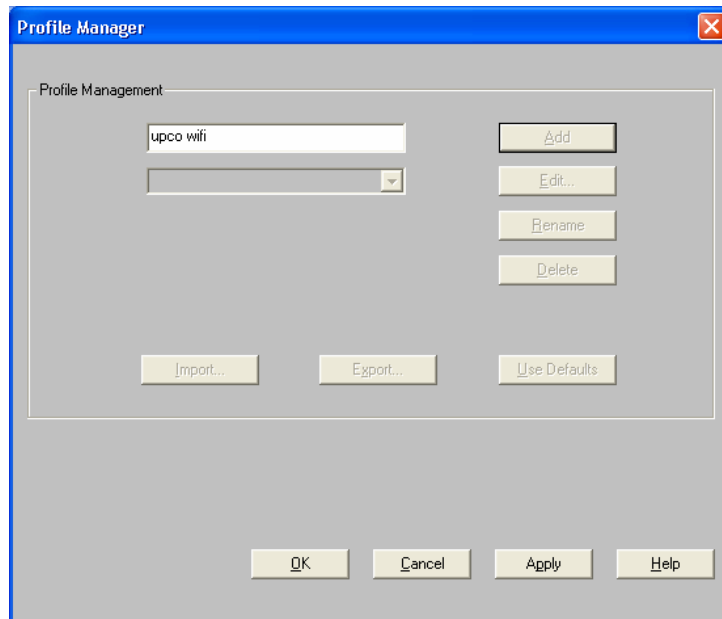
Paso 3

Pulse en el botón “**Add**”



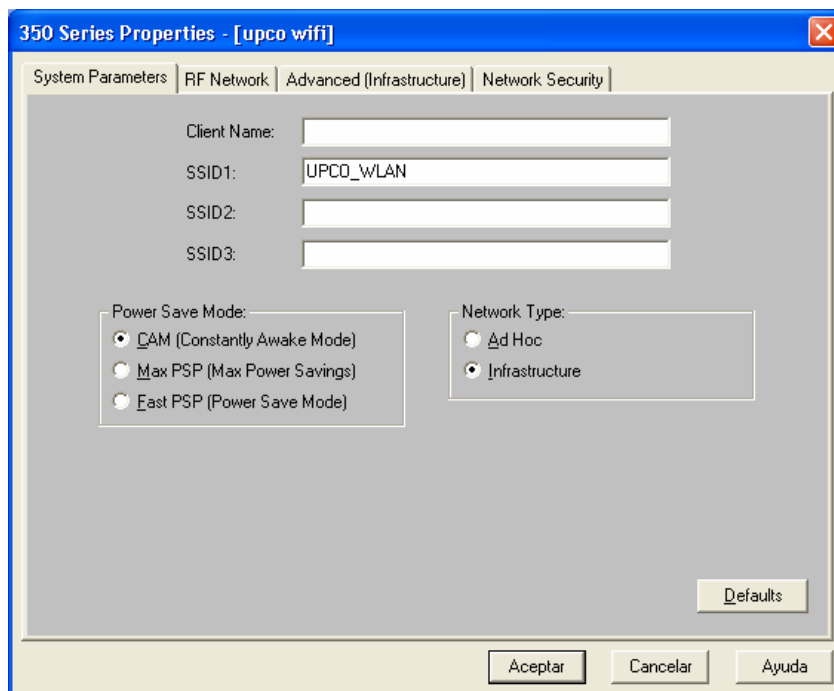
Paso 4

Ponga el **nombre** que desee para el perfil que se esta creando. Y pulse “**OK**”.



Paso 5

En el campo “**SSID1**” ponga “**UPCO_WLAN**”. Y pulse en la pestaña “**Network Security**”

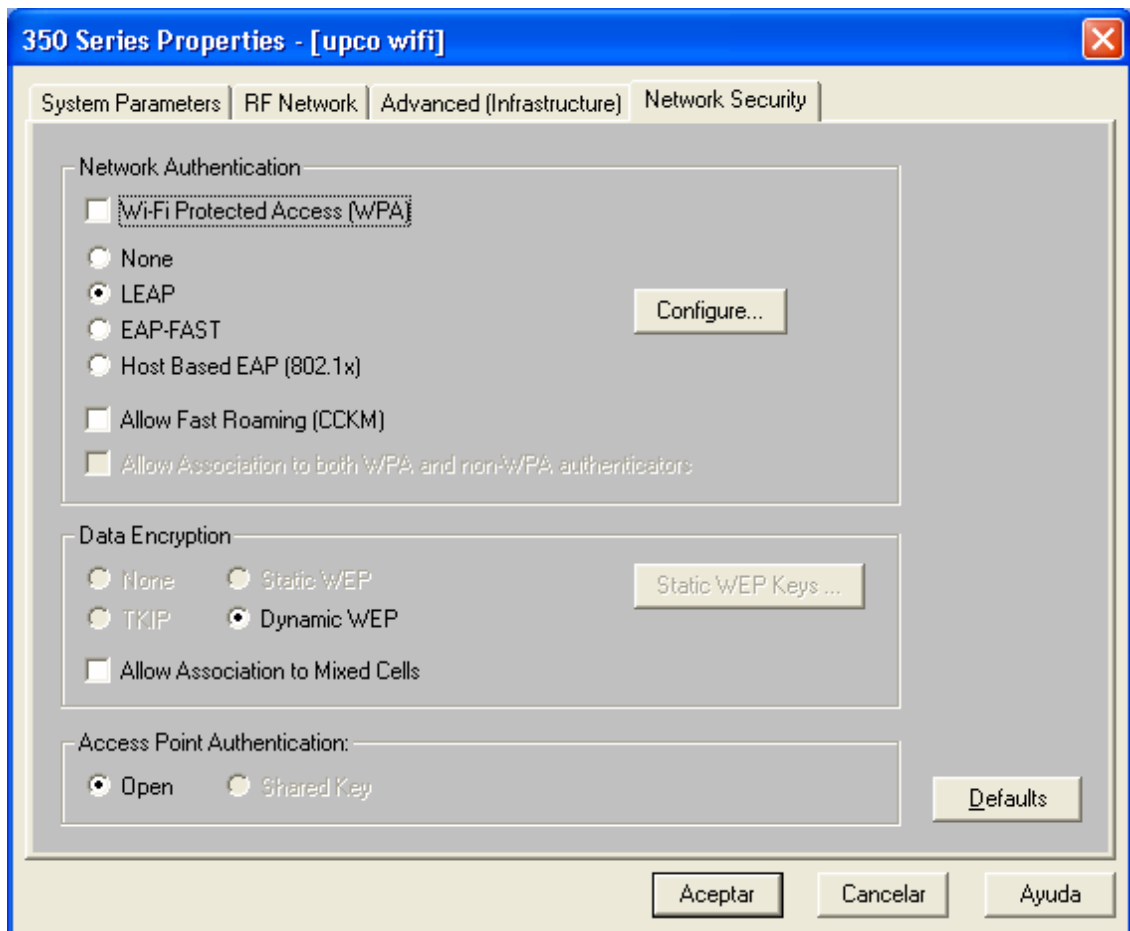


Paso 6

Debe tener activadas sólo las siguientes opciones de la siguiente ventana:

- **LEAP**
- **Dynamic WEP**
- **Open**

Luego pulse en el botón “**Configure...**”



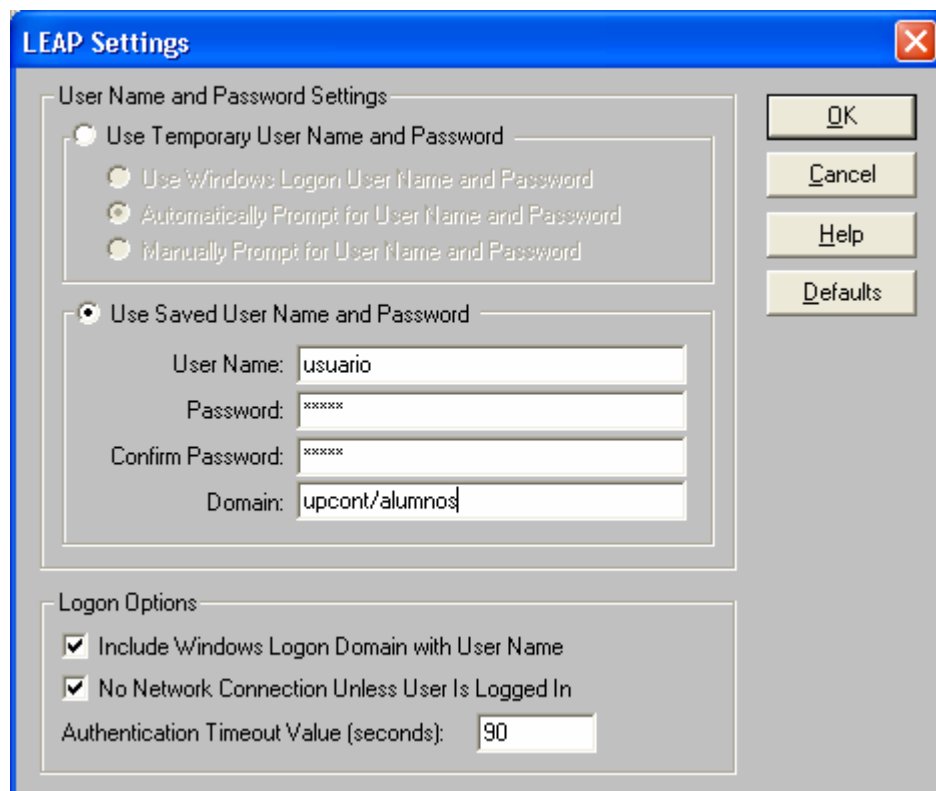
Si hay alguna opción mas marcada, desactívela.

Paso 7

Debe tener activadas solo las siguientes opciones de la siguiente ventana:

- **Use Saved User.....**
 - **User Name:** (Su usuario de acceso a Windows, con el que se valida en los ordenadores de los despachos o aulas habitualmente).
 - **Password:** (La contraseña del usuario arriba referido).
 - **Domain:**
 - Si es PDI/PAS: *upcont*
 - Si es Alumno: *alumnos*
- **Incluye Windows Logon.....**
- **No Network Connection....**

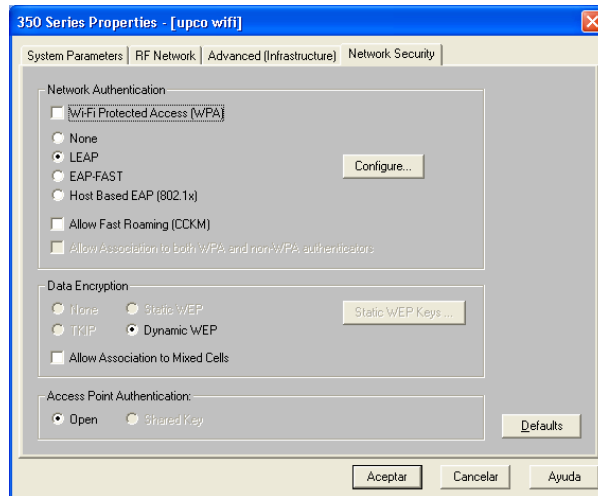
Luego pulse en el botón “Ok”



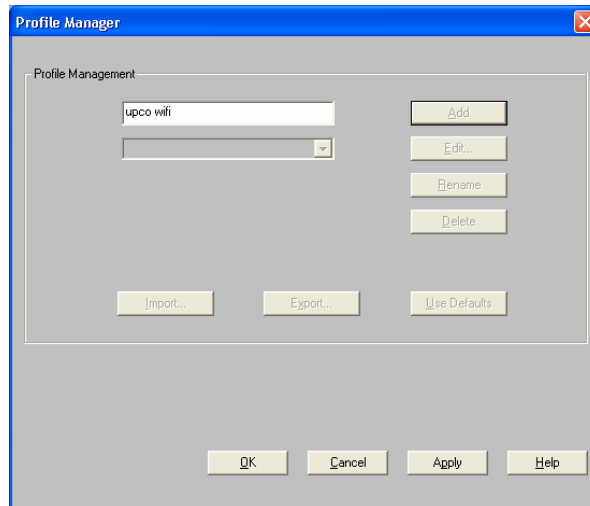
Si alguna vez cambia de usuario o contraseña deberá volver a esta ventana y actualizar los datos.

Para cualquier duda o problema póngase en contacto con el personal del servicio STIC.

Paso 8
Pulse “**Aceptar**”.



Paso 9
Pulse “**Ok**”.



Paso 10
Pulse “**Cerrar (X)**”.

